

**VERDER**



# ENABLING PROGRESS

ERFAHREN SIE MEHR ÜBER UNS



| 1959

André Verder eröffnet einen Handel mit Pumpen und Halbzeugen.

| 1989

RETSCH wird Teil der VERDER Gruppe.

| 1998

RETSCH TECHNOLOGY wird gegründet.

| 2012

ELTRA und CARBOLITE werden akquiriert.

| 2013

GERO erweitert das Portfolio von CARBOLITE im Temperaturbereich bis 3000°C.

| 2015

Akquisition der Firma ATM. CARBOLITE und GERO agieren unter dem gemeinsamen Namen CARBOLITE GERO.

| 2018

QNESS wird Teil von VERDER SCIENTIFIC.

| 2019

Microtrac und MicrotracBEL werden von der VERDER Gruppe akquiriert.

| 2020

Retsch Technology, Microtrac und BEL werden zu Microtrac MRB. ATM und QNESS vereinen sich zu QATM.

| 2023

FORMULACTION und ERWEKA werden Teil der VERDER Gruppe.

# VERDER SCIENTIFIC – ENABLING PROGRESS TO THE BENEFIT OF MANY.

Als Teil der VERDER Gruppe setzt die Scientific Division Maßstäbe in der Entwicklung und Herstellung von modernen, zuverlässigen Labor- und Analysegeräten.

Unsere sechs Hersteller unterstützen Tausende von Kunden weltweit bei der Verwirklichung unseres gemeinsamen Anliegens: Fortschritt ermöglichen. Zum Nutzen vieler.

Mit unserem umfassenden Wissen in den Bereichen Probenvorbereitung, Wärmebehandlung und Feststoffanalyse befähigen wir unsere Kunden, Fortschritte zu machen. Wir geben ihnen die Mittel an die Hand, ihre Prozesse und Produkte so zu gestalten, dass sie sicherer, effizienter und nachhaltiger werden. Die Präzision unserer Geräte bildet die Grundlage, um z. B. die Wirksamkeit von Medikamenten zu erhöhen, gesündere

Die sechs VERDER SCIENTIFIC Unternehmen sind in folgenden Bereichen weltweit aktiv:

**WÄRMEBEHANDLUNG**  
**ELEMENTARANALYSE**  
**MATERIALOGRAPHIE & HÄRTEPRÜFUNG**  
**ZERKLEINERN & SIEBEN**  
**PARTIKELCHARAKTERISIERUNG**  
**PHARMAZEUTISCHE PRÜFMETHODEN**


Lebensmittel herzustellen, die Recyclingfähigkeit von Verpackungen oder die Sicherheit von Flugzeugkomponenten zu verbessern.

Als Unternehmen, das sich vollständig in Familienbesitz befindet, sind wir nur unseren Kunden und Mitarbeitern verpflichtet. Das gibt uns die Freiheit, eigenverantwortlich zu handeln und langfristig zu planen. Gerade in diesen schnelllebigen Zeiten ist Nachhaltigkeit für uns ein wichtiger Erfolgsfaktor. Gute Beispiele hierfür sind unsere hochwertigen und langlebigen Produkte, aber auch unsere Mitarbeiter, von denen viele schon seit Jahrzehnten Teil unseres Erfolgs sind.

Was uns besonders stolz macht: „Die Welt jeden Tag ein Stück besser machen“ ist bei uns keine leere Floskel, sondern gelebte Realität und täglicher Ansporn unserer weltweit über 1300 Mitarbeiter.



 300 Mio. € Umsatz

 11 Produktionsstandorte

 13 Vertriebsgesellschaften

 Mehr als 1300 Mitarbeiter

**CARBOLITE®**  
**IGERO** 30-3000°C

ALLES ANDERE ALS STANDARD

**EXPERTISE  
FÜR INDIVIDUELLE  
LÖSUNGEN**



# ÖFEN SIND UNSERE LEIDENSCHAFT

Veraschen, Trocknen, Sintern, Entbindern, Ausglühen - die Liste der Wärmebehandlungen für die CARBOLITE GERO Öfen anbietet, ließe sich beliebig fortführen.

Mit zwei Produktions- und Vertriebsstandorten in Großbritannien und Deutschland ist CARBOLITE GERO perfekt für die Herstellung und Entwicklung sowohl von Hochtemperaturöfen bis zu 3000 °C als auch von Standardlaborprodukten aufgestellt. Aber auch bei dem umfangreichsten Angebot an Öfen und Wärmeschränken gibt es immer wieder Kunden,

für deren ganz spezifische Anwendung die Standardlösung nicht ausreicht. Die Entwicklung solch kundenspezifischer Varianten für komplexe Wärmebehandlungsprozesse ist unsere Spezialität. Auf diesem Gebiet sind wir führender Lösungsanbieter für Kunden aus Luftfahrt, Maschinenbau, Materialwissenschaften oder Medizin.

Hochmodern mit langer Tradition – das sind Öfen und Wärmeschränke von CARBOLITE GERO.

## ÖFEN UND WÄRMESCHRÄNKE BIS 3000 °C FÜR LABOR UND INDUSTRIE



AAF VERASCHUNGSOFEN



TF ROHROFEN

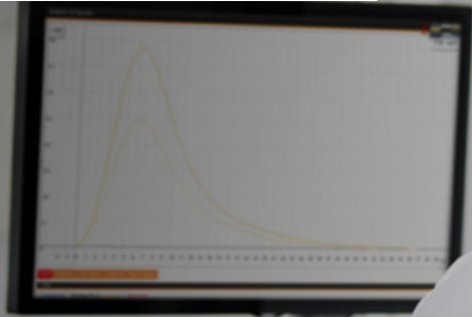


HTK FÜR MIM & SINTERN



SONDERANFERTIGUNGEN

[www.carbolite-gero.de](http://www.carbolite-gero.de)



MIT PRÄZISION  
ÜBERZEUGEN

**ZUVERLÄSSIG  
BIS INS DETAIL**

# ELEMENTARANALYSE EXAKT – ROBUST – LANGLEBIG

Seit der Gründung 1981 entwickelt und baut ELTRA leistungsfähige Verbrennungsanalytoren für die Elementaranalyse einer großen Bandbreite von Feststoffen. Zuverlässig reproduzierbar und höchst präzise lässt sich damit der Gehalt an Kohlenstoff, Schwefel, Sauerstoff, Stick- oder Wasserstoff analysieren. Dazu kommen seit 2007 Thermogravimetrische Analytoren. Heute zählt ELTRA zu den weltweit führenden Herstellern in diesem Bereich.

Unsere Kunden kommen aus Forschungseinrichtungen, Hochschulen und Branchen wie Stahl-, Bergbau-, Kohle-, Baustoffindustrie und Flugzeugbau,

in denen Präzision und Zuverlässigkeit unerlässlich sind. Entsprechend zeichnen sich die ELTRA Analytoren durch ein robustes Design und hohe Funktionalität für den Einsatz in Produktion und Labor aus.

Unser Erfolgsrezept: Durch das Zusammenspiel aus erprobter Technik und der umfangreichen Erfahrung unserer Mitarbeiter überzeugen wir unsere Kunden mit vielseitigen Produkten und engagiertem Support – und das schon seit über vierzig Jahren.

## VERBRENNUNGSANALYSATOREN ZUR BESTIMMUNG VON C/S, O/N/H UND THERMOGRAVIMETRISCHE ANALYSATOREN



**KOHLENSTOFF / SCHWEFEL  
ANALYSATOR  
ELEMENTRAC CS-i**



**KOHLENSTOFF / STICKSTOFF  
/ PROTEIN ANALYSATOR  
ELEMENTRAC CN-r**



**THERMOGRAVIMETRISCHER  
ANALYSATOR  
TGA THERMOSTEP**



**SAUERSTOFF / STICKSTOFF  
ANALYSATOR  
ELEMENTRAC ONH-p**

[www.eltra.com](http://www.eltra.com)

MIT LEIDENSCHAFT  
UND ENGAGEMENT

**DIE ZUKUNFT IM  
BLICK FÜR NEUE  
LÖSUNGEN**

QATM  
Epo 250 A1<sup>®</sup>

# DAS UNSICHTBARE SICHTBAR MACHEN

QATM ist der Zusammenschluss zwei der innovativsten Unternehmen in der Branche, ATM und QNESS, zu einer gemeinsamen Marke.

Als Hersteller von Maschinen für die Materialographie (Metallographie) und Härteprüfung kennen wir die Bedürfnisse unserer Kunden genau. Unsere Trennmaschinen, Einbettpressen, Schleif-, Polier- und Ätzgeräte sowie Systeme zur Härteprüfung und Oberflächenanalyse sind darauf ausgelegt, ein sicheres, effizientes und präzises Arbeiten im materialographischen Labor zu ermöglichen.

Zwei spezialisierte Teams in Deutschland und Österreich entwickeln und fertigen mit Leidenschaft das komplette Produktprogramm am jeweiligen Standort. Mit viel Engagement und Kreativität entstehen so Maschinen, die dank durchdachter Details die Anwendung für den Nutzer immer weiter optimieren.

Dabei haben wir die neuesten technischen Entwicklungen immer im Blick, sei es beim Thema Konnektivität oder bei der softwaregestützten Automatisierung von Arbeitsschritten. Fokussiert, kreativ, engagiert – das ist QATM.

## MASCHINEN FÜR DIE MATERIALOGRAPHIE UND HÄRTEPRÜFUNG



ROCKWELL HÄRTEPRÜFER  
QNESS 150 CS ECO



TRENNMASCHINE  
QCUT 600 A



MODULARE WARMEIN-  
BETTPRESSE QPRESS 50



SCHLEIF-/POLIERGERÄT  
QPOL 250 ECO

MIT DER ERFAHRUNG  
VON ÜBER 100 JAHREN

**QUALITÄT UND  
INNOVATION  
MADE IN GERMANY**



# DIE PIONIERE IN DER PROBENAUFBEREITUNG

Die RETSCH Erfolgsgeschichte begann vor über 100 Jahren. Mit der Patentierung der ersten mechanischen Mörsermühle legte der Firmengründer den Grundstein für eine beispiellose Entwicklung. Heute werden in Laboren auf der ganzen Welt mit unseren Mühlen, Brechern und Analysensiebmaschinen Proben zerkleinert, homogenisiert und charakterisiert.

Dabei ist die Bandbreite der Einsatzgebiete so vielfältig wie unser Produktangebot. Von der Mühle zur Erzeugung von Nanopartikeln bis zum Backenbrecher für mehrere Tausend Kilo Durchsatz – RETSCH deckt den

kompletten Anwendungsbereich der Zerkleinerung von Feststoffen ab und ist auf diesem Gebiet weltweiten führend - oft kopiert, aber nie erreicht.

Instrumentelle Analyseverfahren sind häufig komplex und kostenintensiv. Darum ist es uns wichtig, unser umfangreiches Applikationswissen in Seminaren, Workshops und Webinaren an unsere Kunden weiterzugeben. Denn jede Analyse ist nur so gut wie die vorangehende Probenvorbereitung.

## LABORMÜHLEN UND SIEBMASCHINEN FÜR DIE PROBENVORBEREITUNG UND CHARAKTERISIERUNG VON FESTSTOFFEN



**BACKENBRECHER**  
BB 500



**MESSERMÜHLE**  
GRINDOMIX GM 200



**SCHWINGMÜHLE**  
MM 500 vario



**ANALYSENSIEBMASCHINEN**  
AS 200

KOMPETENZ AUF DREI KONTINENTEN

# PARTIKELCHARAKTERISIERUNG AUF HÖCHSTEM NIVEAU



# EINE KLASSE FÜR SICH IN DER PARTIKELCHARAKTERISIERUNG

Wir von MICROTRAC verfolgen ein Ziel mit Leidenschaft: Die Partikelanalyse präzise, effektiv und komfortabel zu machen, um die Erwartungen unserer Kunden zu übertreffen. MICROTRAC ist ein führendes Unternehmen mit klarem Fokus auf Innovation, mit dem weltweit größten Angebot für die Partikelcharakterisierung und einem globalen Netzwerk.

In unseren Kompetenzzentren in Deutschland, den USA, Japan und Frankreich werden für unsere Kunden die besten Partikelanalytoren für F&E, Qualitätskontrolle und Produktion entwickelt und gefertigt.

Unsere drei Kernkompetenzen:

- | **Analyse von Partikelgröße und -form:** Dynamische Bildanalyse (DIA) und Laserbeugung (LD)
- | **Stabilitäts- und Dispersitätsanalyse:** Statische Mehrfachlichtstreuung (SMLS), dynamische Lichtstreuung (DLS), Zeta-Potential (ZP) und Ladungstitration
- | **Messung der Gasadsorption:** Bestimmung der spezifischen Oberfläche und der Porengrößenverteilung

## GASADSORPTION, PARTIKELGRÖSSE UND PARTIKELFORM, STABILITÄT UND DISPERSIBILITÄT



**SYNC**  
PARTIKELGRÖSSEN- &  
FORMANALYSATOR



**CAMSIZER X2**  
PARTIKELGRÖSSEN- &  
FORMANALYSATOR



**TURBISCAN ANALYSATOR**  
FÜR STABILITÄT &  
DISPERSIBILITÄT



**BELSORP MAX X ANALYSATOR**  
FÜR OBERFLÄCHE &  
PORENGRÖSSENVERTEILUNG

SEIT 70 JAHREN TECHNOLOGIEFÜHRER

# TESTGERÄTE FÜR DIE PHARMAZEUTISCHE UND LIFE-SCIENCE INDUSTRIE



# WIR SETZEN INNOVATIVE STANDARDS IN DER TABLETTENPRÜFUNG

ERWEKA bietet als einziges Unternehmen in der Branche die gesamte Palette an Testgeräten für feste Darreichungsformen an. Wir sind der Hersteller mit der umfangreichsten Produktpalette und der größten Erfahrung in der Testgerätebranche.

Unser Maßstab ist Spitzenqualität. Von der Entwicklung über die Konstruktion und Fertigung bis hin zum Service für unsere Geräte orientieren wir uns kompromisslos an unserem Premiumanspruch. Wir stehen für exzellente Produktqualität, ansprechendes Design und individuelle Kundenbetreuung. Darauf vertrauen unsere Kunden seit über 70 Jahren.

Mit Allzweckgeräten für den Apothekerbedarf, die wir als erstes Unternehmen der Welt 1951 entwickelten und produzierten, legten wir den Grundstein für unsere breite Produktpalette.

Heute sind wir der Hersteller mit dem umfassendsten Automatisierungsangebot zur Durchführung der gängigsten Testverfahren nach den harmonisierten Pharmakopöen. ERWEKA-Kunden auf der ganzen Welt profitieren von dieser jahrzehntelangen Erfahrung und den von uns entwickelten Technologien.

## TABLETTENTESTGERÄTE AUS DEN SEGMENTEN DISSOLUTION, PHYSICALS & F&E TESTING



**ROBODIS II+ AUTO.**  
DISSOLUTION SYSTEM



**DT 950 DIGITAL**  
DISSOLUTION TESTER



**MULTICHECK 6**  
HÄRTETESTER



**AR 403 KUBUS**  
MIXER

[www.erweka.com](http://www.erweka.com)



# ENTDECKEN SIE DIE ZUKUNFT DER KONNEKTIVITÄT MIT DER VERDER SCIENTIFIC IOT PLATTFORM

Bleiben Sie einen Schritt voraus und integrieren Sie die Produkte von Verder Scientific in eine Cloud-Lösung, die Ihnen erweiterte Funktionen und nahtlose Konnektivität bietet. So erhalten Sie aussagekräftige technische Lösungen, die den täglichen Betrieb verbessern und die Effizienz Ihrer Labore mit automatischen Backups und Remotezugriff auf Ihre Berichte und Daten optimieren.



## VIRTUELLE LABORE

Holen Sie das Beste aus Ihren vorhandenen Geräten heraus und erstellen Sie reproduzierbare, qualitativ hochwertige Analysen, die den steigenden gesetzlichen Anforderungen entsprechen.



## MAXIMALE NUTZUNG & MINIMALE AUSFALLZEITEN

Bleiben Sie immer auf dem Laufenden und lassen Sie sich rechtzeitig benachrichtigen, z. B. bei abgeschlossenen Messungen, Betriebsunterbrechungen oder erforderlichen Wartungsarbeiten.



## BLEIBEN SIE MIT IHRER GERÄTESOFTWARE UP-TO-DATE!

Die Aktualisierung Ihrer Software über unsere IoT-Plattform ist ein einfacher und unkomplizierter Prozess, der sicherstellt, dass Sie immer Zugang zu den neuesten Funktionen und Verbesserungen haben.



## BACKUP & WIEDERHERSTELLUNG

Bestimmen Sie, welche Daten – ob Programmverzeichnisse oder andere essenzielle Informationen – gesichert werden sollen und stellen sie das System im Notfall schnell und unkompliziert wieder her.



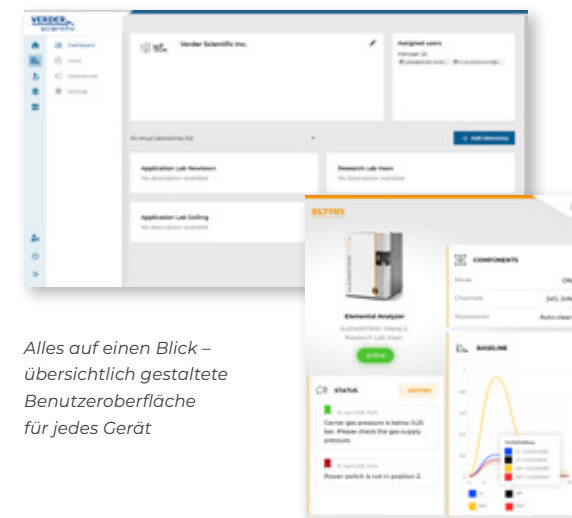
## SERVICE & DIAGNOSE

Wie ein PC kann auch das Analysegerät Systemereignisse übertragen. Mit der automatischen Selbstüberprüfung kann der Status leicht überwacht und die Analysequalität nachweisbar und reproduzierbar gehalten werden.



## AUTOMATISIERUNG SICH WIEDERHOLERENDE AUFGABEN

Damit Sie mehr Zeit für das Wesentliche haben, bieten wir eine Reihe von Automatisierungslösungen für Routineaufgaben an.



*Alles auf einen Blick –  
übersichtlich gestaltete  
Benutzeroberfläche  
für jedes Gerät*



## JETZT DURCHSTARTEN!

Sie möchten mehr über die Verder IoT-Plattform erfahren? Scannen Sie den QR-Code und entdecken Sie unsere Lösungen.

An aerial photograph of a winding asphalt road that curves through a dense, lush green forest. The road starts from the left, curves upwards and then downwards, eventually exiting the frame on the right. The forest is thick with various shades of green, suggesting a healthy, mature woodland. The lighting is bright, creating a high-contrast scene.

VERDER ESG STRATEGIE

# UNSER VERSPRECHEN FÜR UMWELT, SOZIALES & UNTERNEHMENSFÜHRUNG

# DIE GRUNDLAGE UNSERER ESG-STRATEGIE – WIR ÜBERNEHMEN VERANTWORTUNG

Zuvor haben wir erläutert, wie unsere Lösungen auf Kundenseite einen entscheidenden Beitrag leisten. Jetzt wenden wir uns unserem Versprechen zu, was wir bewusst tun können, um die von den Vereinten Nationen definierten Ziele für nachhaltige Entwicklung (SDG) zu unterstützen. Ausgehend von den SDG haben wir ein Versprechen für Umwelt, Soziales und Unternehmensführung (ESG) erstellt. Die folgende Übersicht zeigt das ESG-Versprechen der Verder Group, gefolgt von den Zielen, die mit jedem Versprechen verbunden sind.

## DEN ÖKOLOGISCHEN FUSSABDRUCK REDUZIEREN

### Kurz-/mittelfristiges Versprechen

- | Energieneutrale Firmengebäude
- | Implementierung von ISO 14001 an unseren Produktionsstätten
- | Recycling & Wiederverwertung an allen Standorten
- | Umweltfreundlicheres Reisen
- | Steuerung des Wasserverbrauchs
- | Ein Baum für jeden Mitarbeiter

### Längerfristige Ziele

- | Alle Verder-Gebäude energieneutral
- | Cradle-to-cradle Designansatz für alle Produkte
- | Bewusste Beschaffung

## ENTWICKLUNG UND WOHLBEFINDEN ALLER MITARBEITER

### Kurz-/mittelfristiges Versprechen

- | Sicheres Arbeitsumfeld
- | Frisches Obst & Sportangebot
- | Digitales Lernen ausbauen und verbessern
- | Inklusive Teams fördern
- | Gemeinnützige Projekte für Kinder & Bildung unterstützen
- | Zur Förderung von Bildung & Sport in unseren Kommunen beitragen

### Längerfristige Ziele

- | Wohlbefinden als kontinuierlicher Prozess
- | Programme zur dauerhaften Ausbildung spezifischer Fokusgruppen

## VERANTWORTUNGSBEWUSSTES HANDELN

### Kurz-/mittelfristiges Versprechen

- | 100% der Mitarbeiter jährlich in unserer Strategie & DNA schulen
- | 100% der Mitarbeiter alle 3 Jahre in Verders CoBP ausbilden
- | Relevante Mitarbeiter jährlich in Compliance-Themen schulen
- | Pragmatisches ESG-Reporting und ab 2025 jährlich veröffentlichter CSRD-Bericht

### Längerfristige Ziele

- | Weiterbildung als kontinuierlicher Prozess

family

responsibility

improve

GO  
TO THE  
SOURCE

detail

passion

DIE VERDER DNA

WIR GEHEN DEN DINGEN  
AUF DEN GRUND

# UNSERE UNTERNEHMENSKULTUR: GEMEINSAM SIND WIR STARK.

Als Teil der Verder Gruppe übernehmen wir Initiative und denken unternehmerisch, ohne den Menschen aus den Augen zu verlieren. Diversität besitzt in unserer internationalen Organisation einen hohen Stellenwert. Wir arbeiten zusammen wie eine **Familie**: Wir haben Interesse an unseren Kolleginnen und Kollegen und an ihrer persönlichen und beruflichen Weiterentwicklung. Wir vertrauen uns gegenseitig und unterstützen uns im Alltag. Wir kommunizieren offen und ehrlich und stehen zu unseren Entscheidungen. Wir sprechen mit Menschen statt über sie und gehen respektvoll miteinander um. Den eigenen Vorteil stellen wir hinter das Gesamtinteresse. In herausfordernden Situationen übernehmen wir **Verantwortung** und investieren unsere ganze Kraft in die

gemeinsame Lösungsfindung. Probleme packen wir mutig an, statt die Lösung anderen zu überlassen. Wir arbeiten mit **Leidenschaft** und Überzeugung an unseren Aufgaben, denn für uns ist die Arbeit eine wichtige Quelle der Zufriedenheit und hat Auswirkungen auf unser Leben und das unserer Kunden. Wir wollen alles genau verstehen. **Wir gehen der Sache auf den Grund** und achten auf jedes **Detail**, ohne das große Ganze zu vergessen. Entscheidungen bereiten wir vor und treffen sie auf Basis von Fakten und Zielen. Wir sind pragmatisch, fokussiert und wettbewerbsorientiert. Wir sind Macher und Problemlöser. Persönlichkeiten, aber keine Egos. Wir handeln im Interesse des Unternehmens und lernen aus unseren Fehlern, um uns immer weiter zu **verbessern**.



## UNSERE MITARBEITER

Unsere Mitarbeiter sind die Grundlage unseres Erfolgs und die Visitenkarte unseres Unternehmens. Bei Verder Scientific kommt eine vielfältige Gruppe von Fachleuten zusammen, die ihr ganzes Wissen und ihre Leidenschaft einbringen, um unseren Kunden auf der ganzen Welt die beste Lösung für ihre Anwendung zu bieten.

# WISSENSTRANSFER FÜR KUNDEN UND PARTNER

Die VERDER SCIENTIFIC Unternehmen verstehen sich als Anbieter von Komplettlösungen. Wir leisten kompetente Unterstützung sowohl im technischen als auch im applikativen Bereich und geben unser Wissen in **Seminaren, Webinaren und Workshops** an unsere Kunden weiter.

Zu unserem Kundenservice gehört auch eine individuelle Verfahrens- und Applikationsberatung. Unsere Anwendungsspezialisten messen bzw. bearbeiten Ihre Proben **im hauseigenen Applikationslabor** und sprechen eine Empfehlung zur optimalen Produkt- und Verfahrenslösung aus.



## APPLIKATIONSBERATUNG

Aufbereiten und Messen von Proben im hauseigenen Labor.



## SEMINARE & WEBINARE

Expertenwissen für Ihre Applikation.



## WISSENSDATENBANK

Detaillierte Informationen zu einer großen Bandbreite von Anwendungen.

# WIR SIND JEDERZEIT FÜR SIE DA – WELTWEIT!

## DEUTSCHLAND (ZENTRALE)

Verder Scientific GmbH & Co. KG  
Retsch-Allee 1-5  
42781 Haan  
**T** +49 (0)2104 2333-500  
**E** [info@verder-scientific.com](mailto:info@verder-scientific.com)

## BELGIEN & NIEDERLANDE

Verder Scientific Benelux BV  
Kontichsesteenweg 17  
2630 Aartselaar  
**T** +32 3 870 96 40  
+31 30 677 92 61  
**E** [info@verder-scientific.be](mailto:info@verder-scientific.be)  
[info@verder-scientific.nl](mailto:info@verder-scientific.nl)

## BRASILIEN

Verder Scientific Comércio  
de Equipamentos Ltda.  
Rua Continental number 146  
09750-060 São Bernardo do Campo  
São Paulo  
**T** +55 11 4391 4145  
**E** [contato@verder-scientific.com.br](mailto:contato@verder-scientific.com.br)

## CHINA

Verder Shanghai Instruments  
and Equipment Co., Ltd.  
Building No. 15, Lane 739  
Kangwei Road  
Pudong District  
201315 Shanghai  
**T** +86 10 82608745  
**E** [info@verder-group.cn](mailto:info@verder-group.cn)

## FRANKREICH

Verder SARL  
8 Allée Rosa Luxembourg  
Immeuble Arizona 95610  
Eragny-sur-Oise  
**T** +33 (0)1 34 64 31 11  
**E** [verder-info@verder.fr](mailto:verder-info@verder.fr)

## GROSSBRITANNIEN

Verder Scientific UK Ltd.  
Parsons Lane Hope  
S33 6RB Hope Valley  
**T** +44 (0)845 458 5196  
**E** [info.uk@verder-scientific.com](mailto:info.uk@verder-scientific.com)

## INDIEN

Verder Scientific Pvt. Ltd  
Plot No – 5A/10-11, 1st Floor  
ID Nacharam, Road # 1  
Uppal Mandal  
Hyderabad, 500076  
**T** +91 40 2980 6688/89/90  
**E** [info@verder-scientific.co.in](mailto:info@verder-scientific.co.in)

## ITALIEN

Verder Scientific S.r.l.  
Via Pino Longhi, 12  
24066 Pedrengo (BG)  
**T** +39 035 19913800  
**E** [info@verder-scientific.it](mailto:info@verder-scientific.it)

## JAPAN

Verder Scientific Co., Ltd.  
5-8-8, Shinjuku  
160-0022 Shinjuku-Ku, Tokyo  
**T** +81 3 5367 2651  
**E** [info@verder-scientific.co.jp](mailto:info@verder-scientific.co.jp)

## ÖSTERREICH

Verder Scientific Austria GmbH  
Reitbauernweg 26  
5440 Golling  
**T** +43 6244 32082  
**E** [info.at@verder-scientific.com](mailto:info.at@verder-scientific.com)

## SÜDAFRIKA

Verder Scientific Pty Ltd  
10 Village Crescent  
Linbro Business Park  
Johannesburg  
Gauteng 2065  
**T** +27 (010) 6120141 (Johannesburg)  
+27 (0860)109 259 (Cape Town)  
+27 (010) 6120141 (Exports)  
**E** [sales@verder-scientific.co.za](mailto:sales@verder-scientific.co.za)

## USA

Verder Scientific Inc.  
11 Penns Trail  
Newtown, PA 18940  
**T** +1 866-473-8724  
**E** [info-us@verder-scientific.com](mailto:info-us@verder-scientific.com)

## SPANIEN

Verder Scientific Iberia  
Polígono Industrial Azitain, Parcela 3A  
20600 Eibar, Gipzkoa  
**T** +34 843930293W



### Zur Information:

Die komplette Länderauswahl finden Sie auf unseren Webseiten.

VERDER SCIENTIFIC GmbH & Co. KG

Retsch-Allee 1-5  
42781 Haan  
Deutschland

Telefon: +49 2104 2333-500  
info@verder-scientific.com

[www.verder.de](http://www.verder.de)



VERDER SCIENTIFIC ist ein Zusammenschluss führender Laborgeräteunternehmen, die in der Probenvorbereitung und -analytik für die Qualitätskontrolle sowie für Forschungs- und Entwicklungszwecke tätig sind.

Als vertrauenswürdiger Lösungspartner ermöglicht VERDER SCIENTIFIC Tausenden von Unternehmen, wirtschaftlichen, technologischen und ökologischen Fortschritt zu gewährleisten, indem sie ihre wissenschaftlichen Anwendungen erfolgreich vorantreiben. Gemeinsam machen wir die Welt zu einem gesünderen, sichereren und nachhaltigeren Ort

